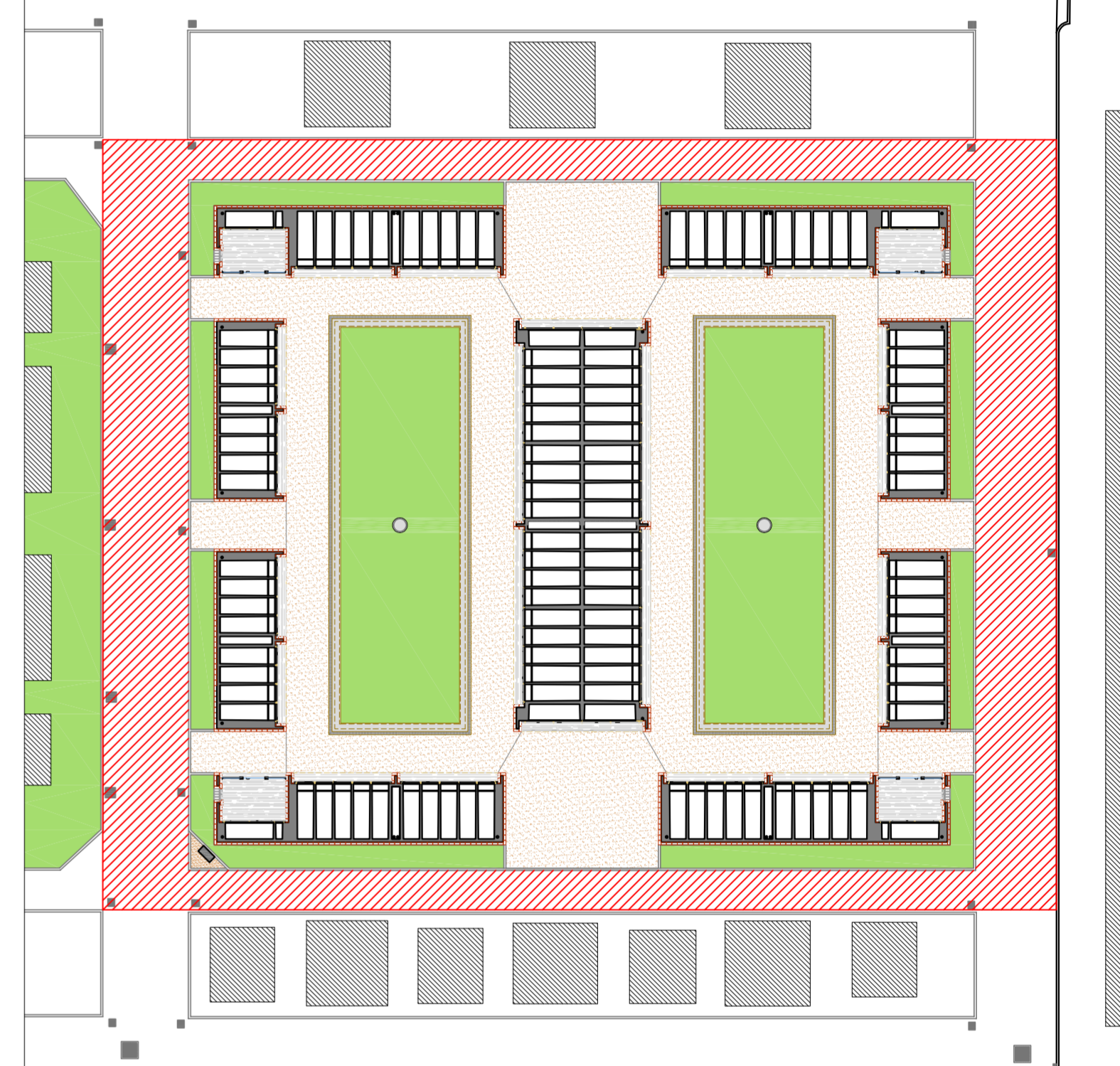


- quota fondo dello scavo -0.53 h_{media} di scavo circa 55 cm
- quota fondo dello scavo -0.265 h_{media} di scavo circa 30 cm
- quota fondo dello scavo ±0.00 h_{media} di scavo circa 15 cm



A completamento delle opere in appalto è prevista la scarifica per 3 cm della pavimentazione in asfalto esistente nell'area indicata e la successiva stesura di un nuovo manto in conglomerato bituminoso.

P... Punto di riferimento per il tracciamento delle opere strutturali (vedi TAV_S_01)

N.B. la quota di rilievo pari a +9.85 corrisponde alla quota di progetto ±0.00

AFC Torino S.p.a.

ufficio tecnico - caso novara, 151 - 10153 Torino

CITTA' DI TORINO
Cimitero Sassi

**III AMPLIAZIONE
Campo L**

**Progetto esecutivo
realizzazione nuovi loculi**

Planimetria generale e sezioni d'insieme
scala 1:100

TAV A_02

Rev. n.	data	oggetto revisione	redatto	verificato	approvato	file
00	17.09.2011	prima emissione	CMC			TAV_A02.dwg

COMPARTIMENTO
AFC Torino S.p.a.
Caso Novara 151 - 10153 Torino

PROGETTISTI
Ing. Stefano NELLEZZI
Dott. Daniele CAPPAJO

CMC STUDIO
INGEGNERI
ASSOCIATO

POLITHEMA
Ing. Diego PICCINNO
Via Belfiore, 30 - 10126 - TORINO (TO)
Tel. 011-2384201 - 011-2384202

INDIRIZZO ESEMPLARE

Questo elaborato è di proprietà del Ufficio Tecnico di AFC Torino S.p.a. qualsiasi divulgazione o riproduzione, anche parziale, deve essere espressamente autorizzata.