

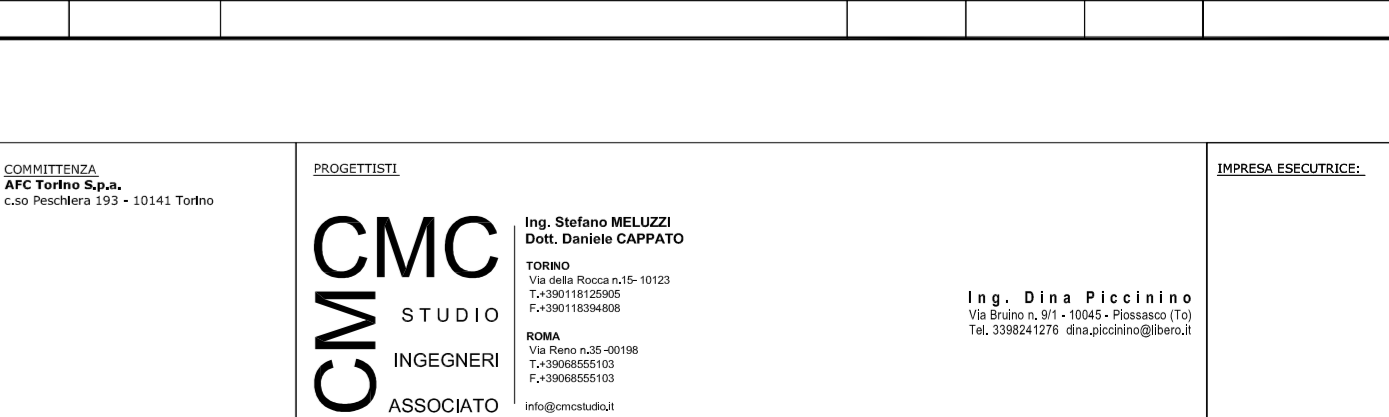
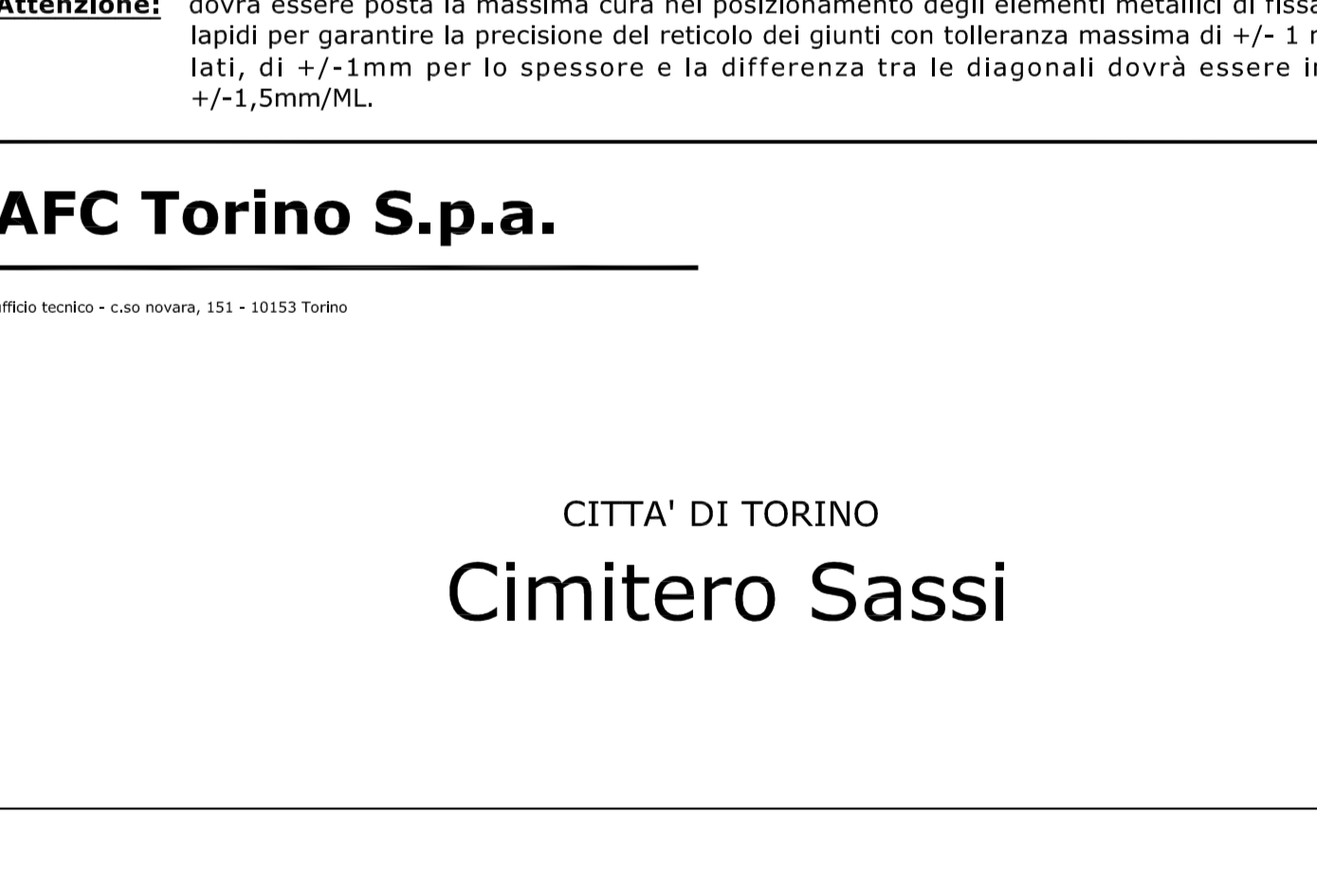
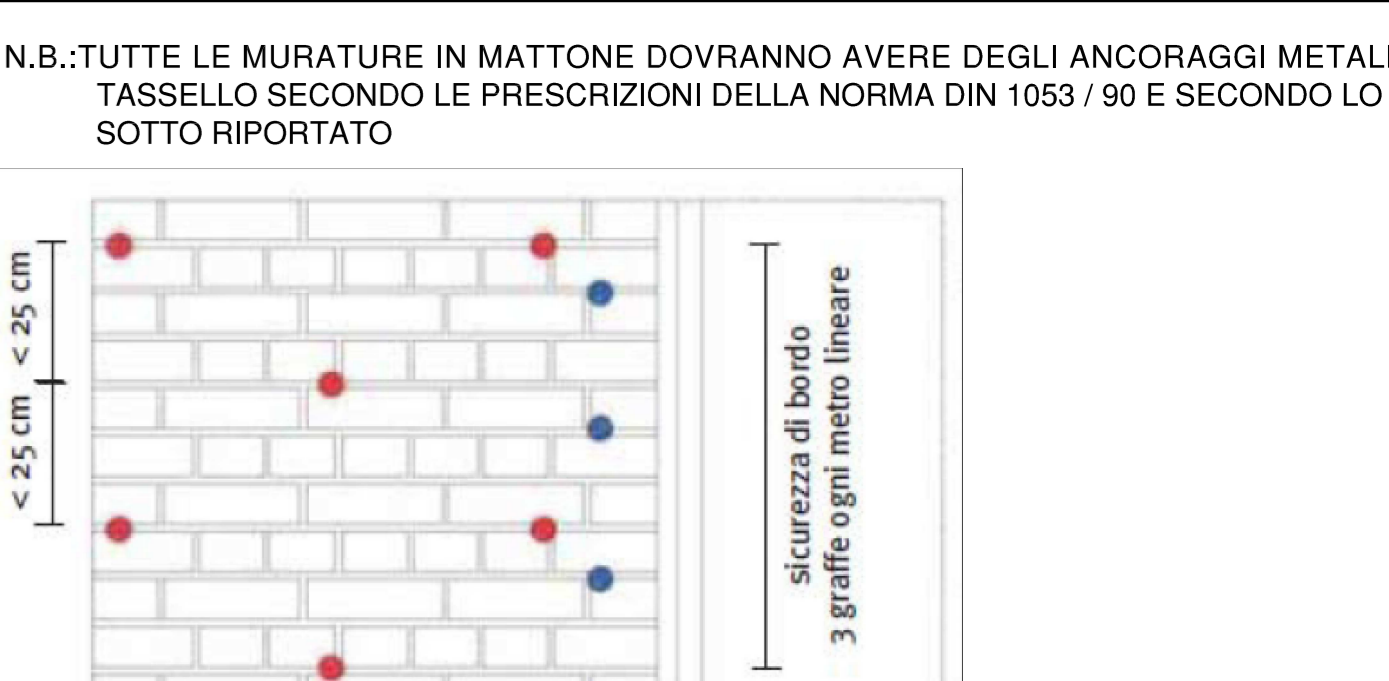
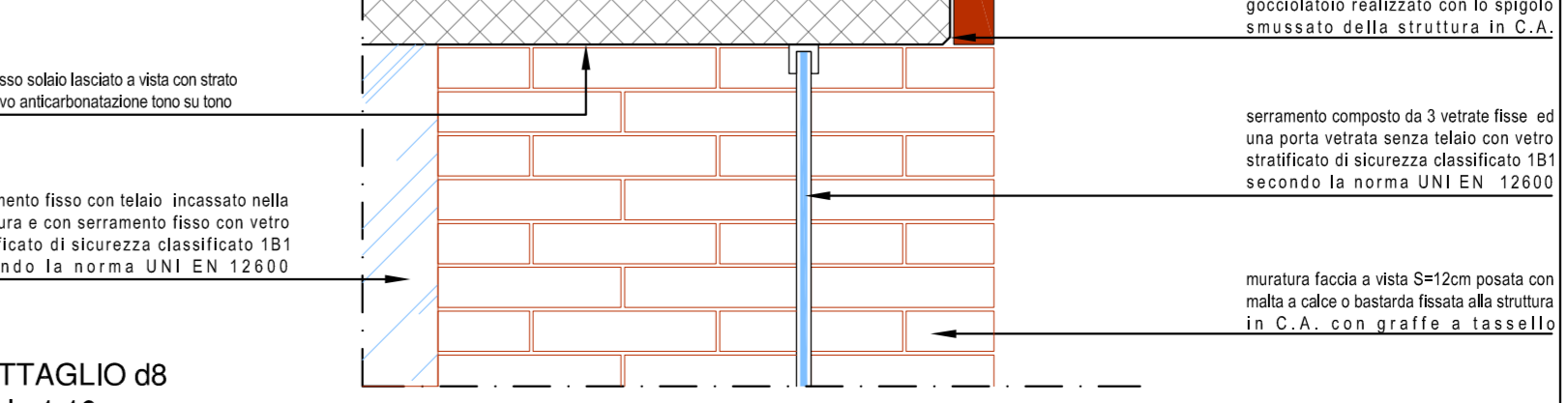
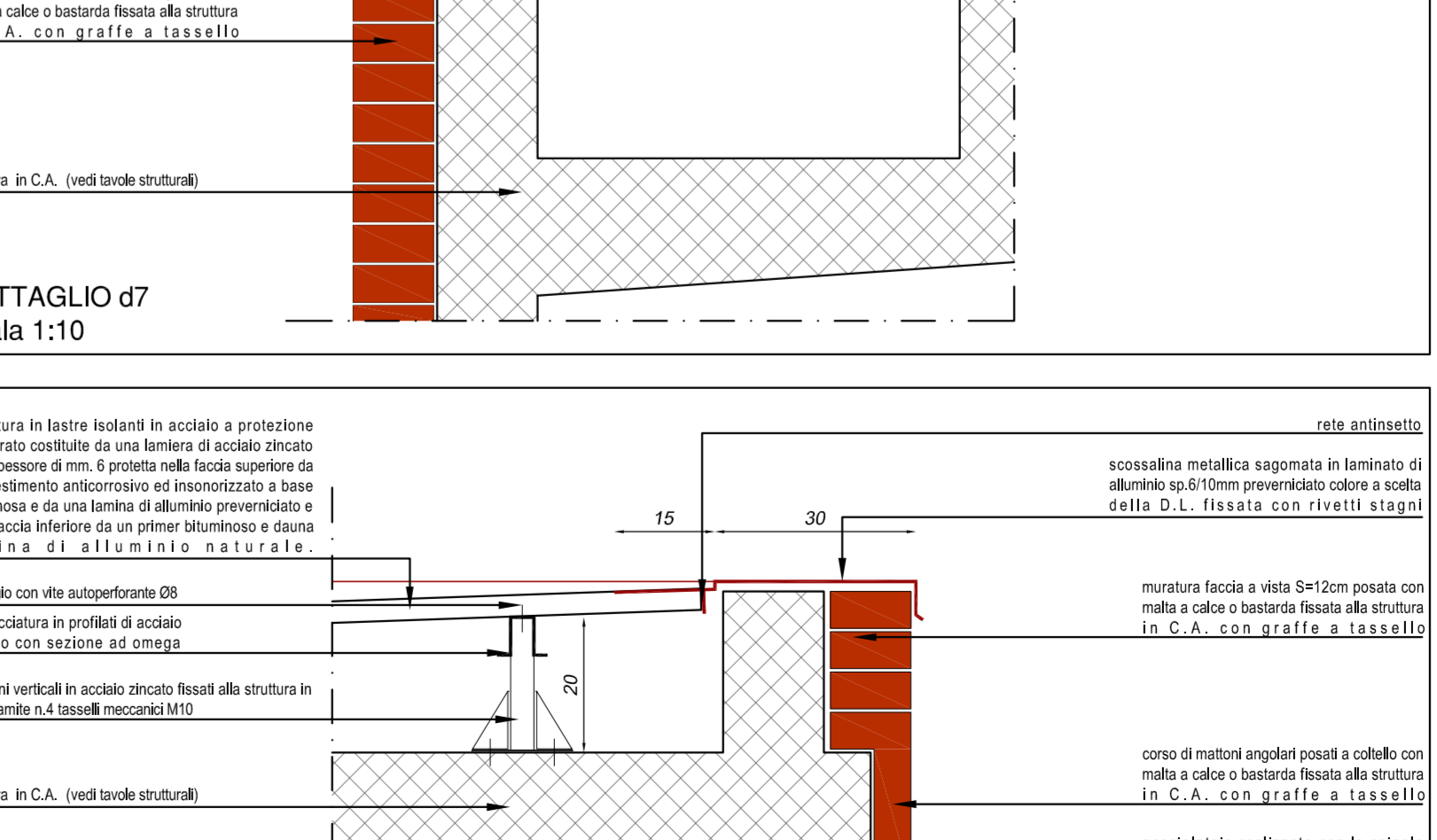
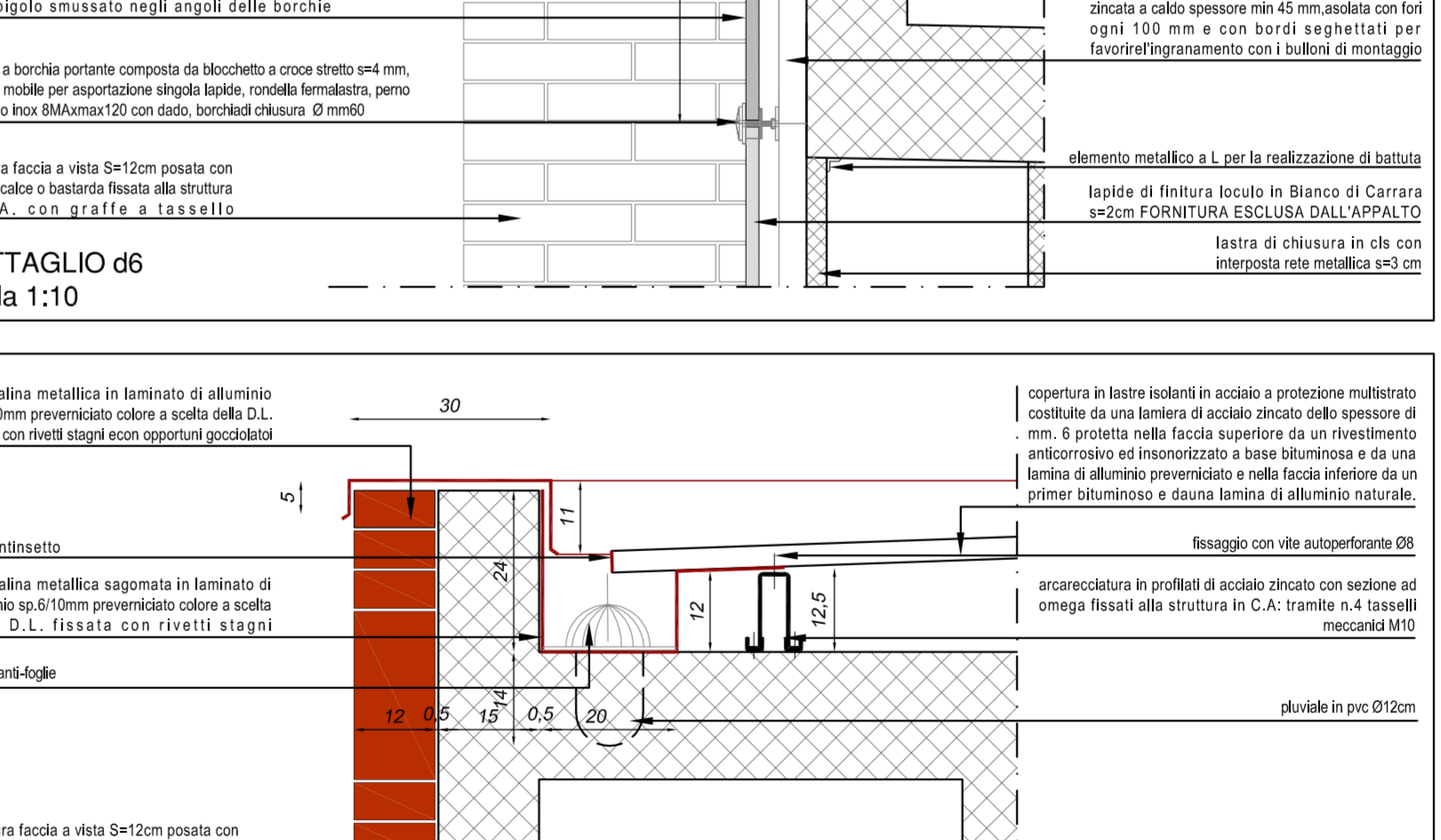
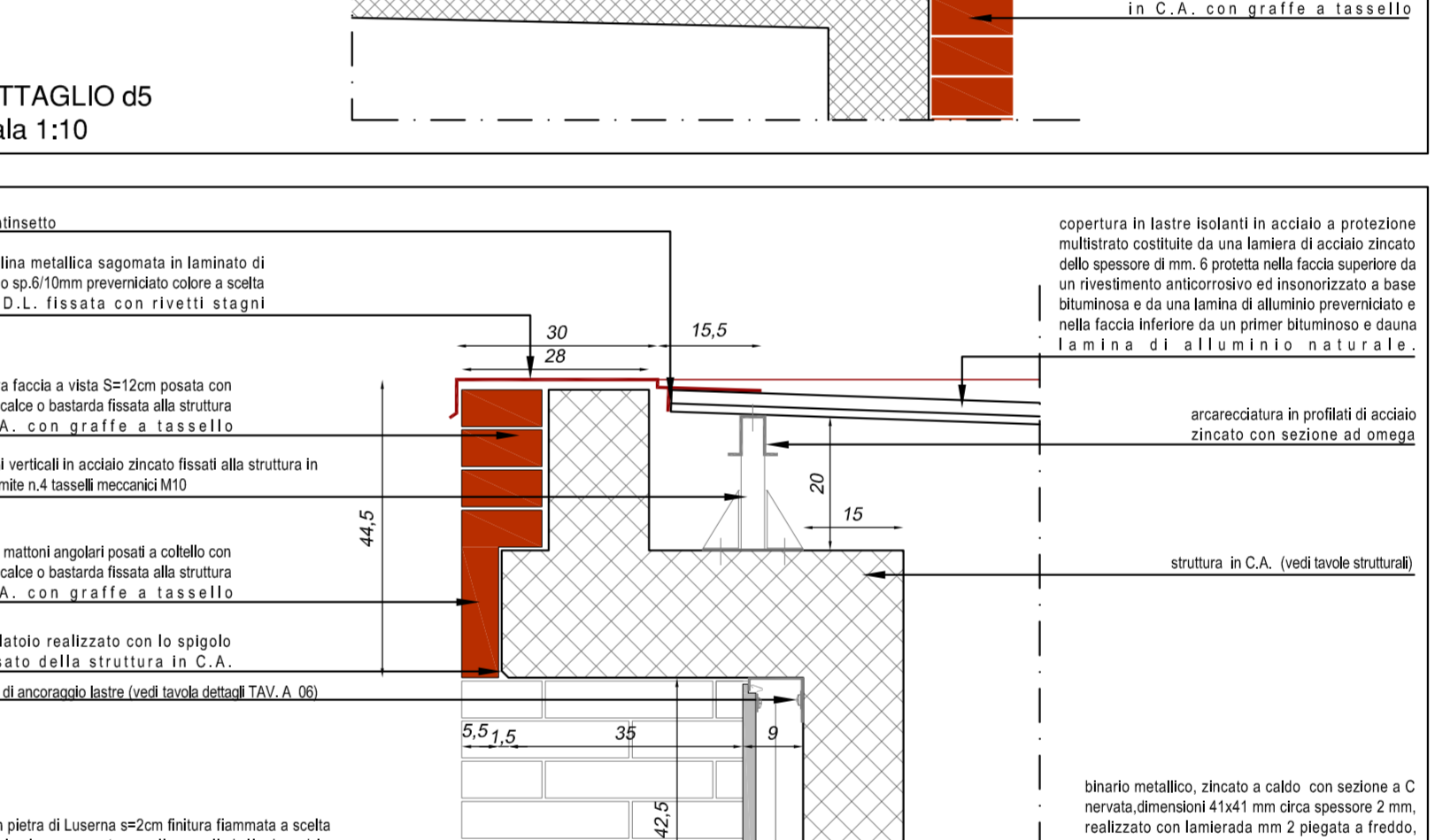
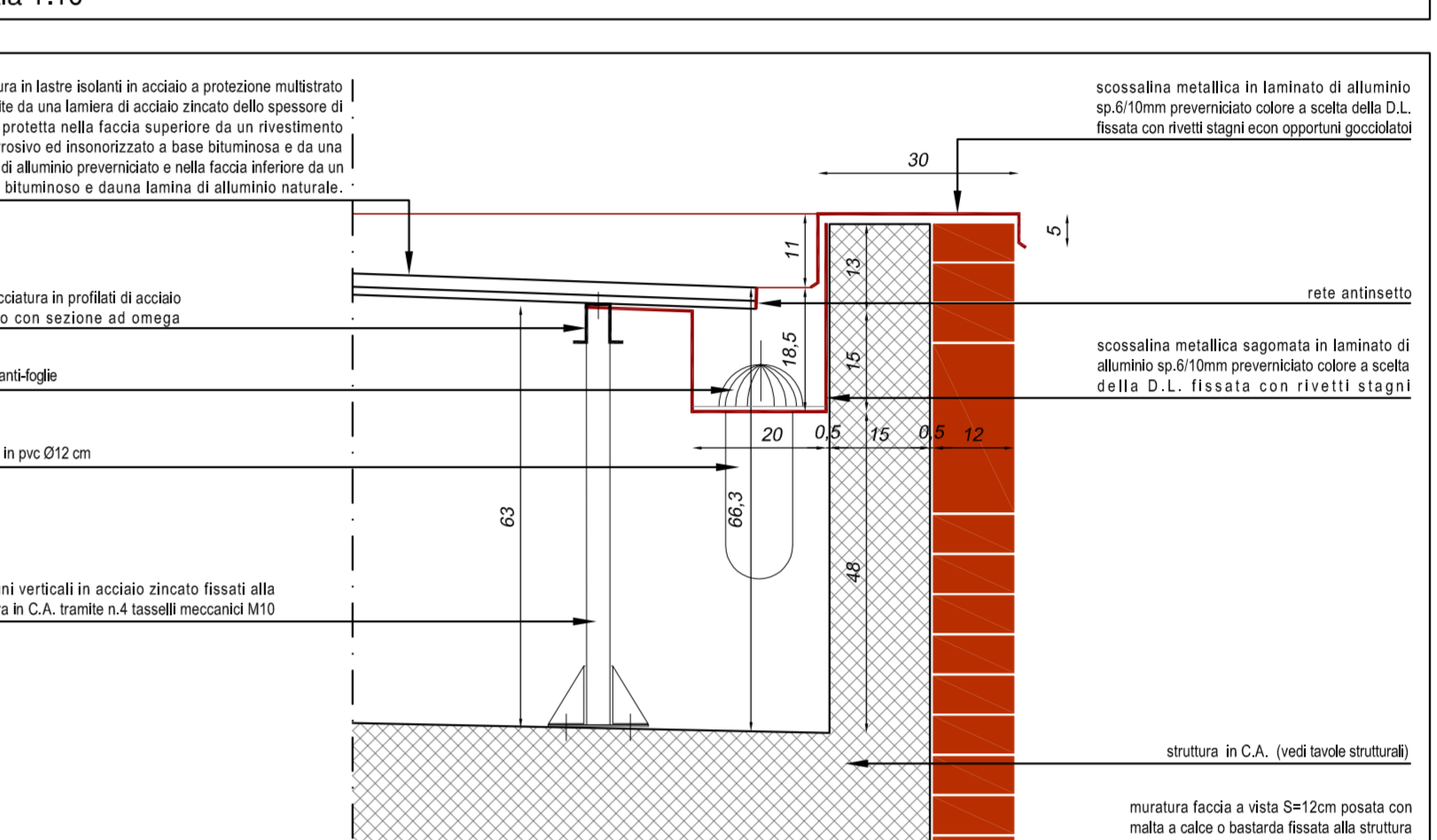
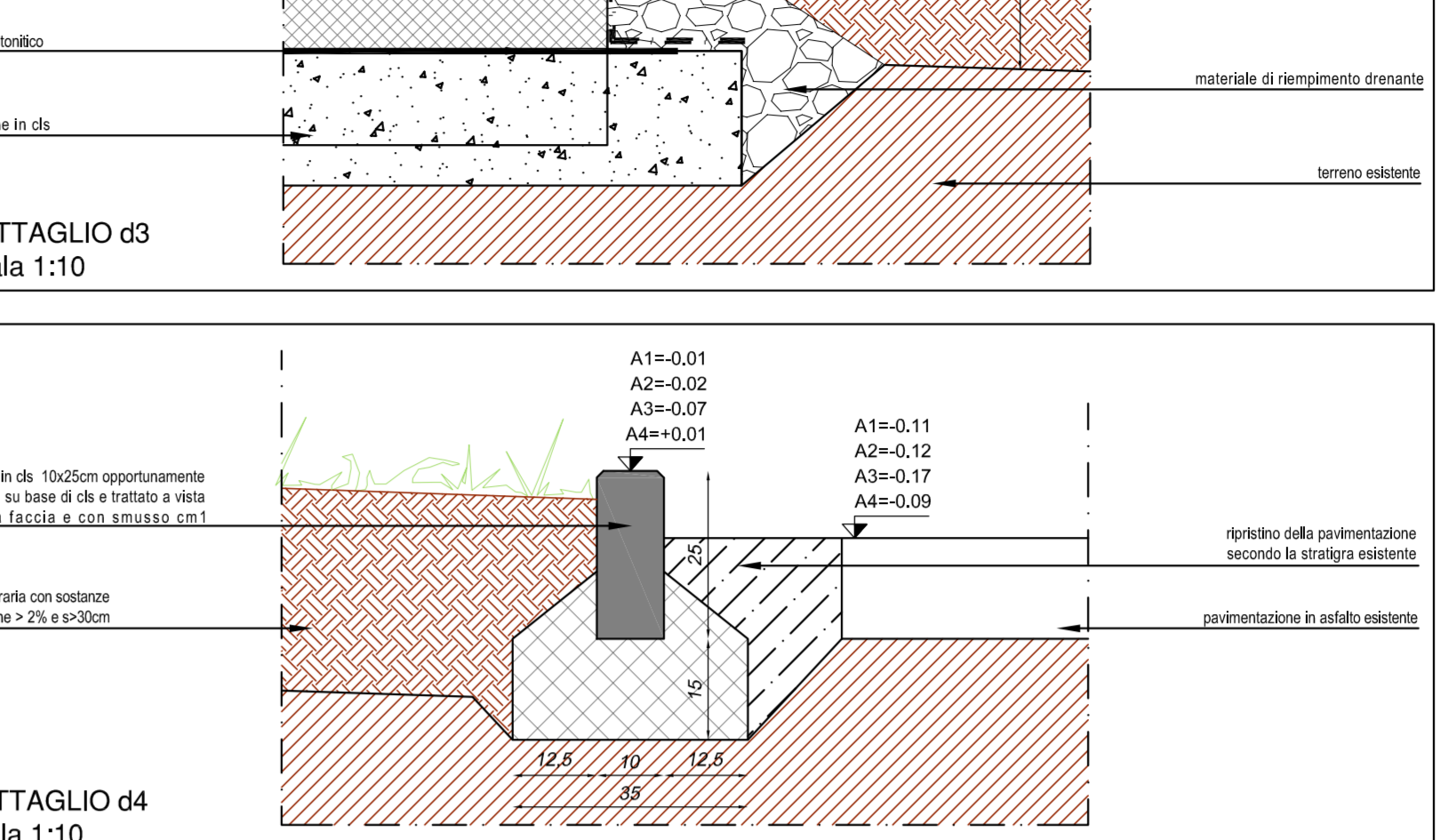
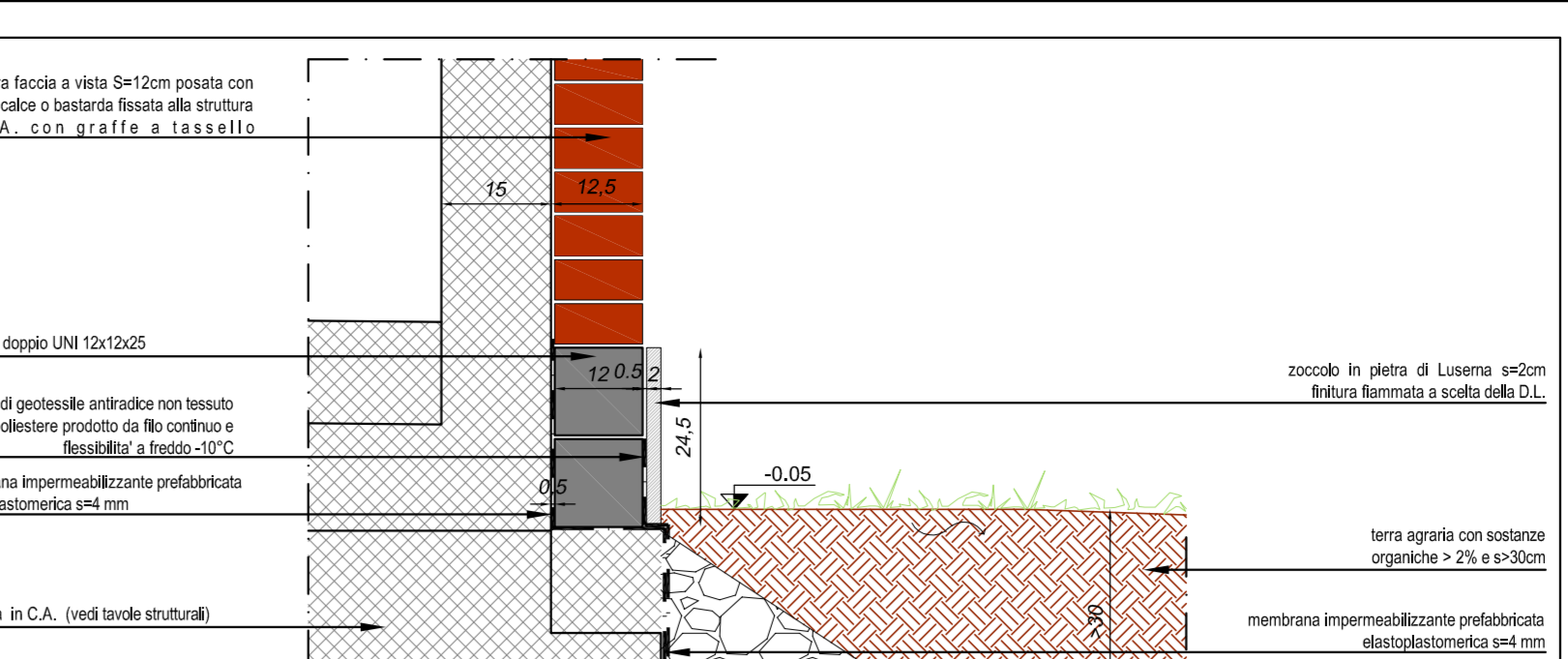
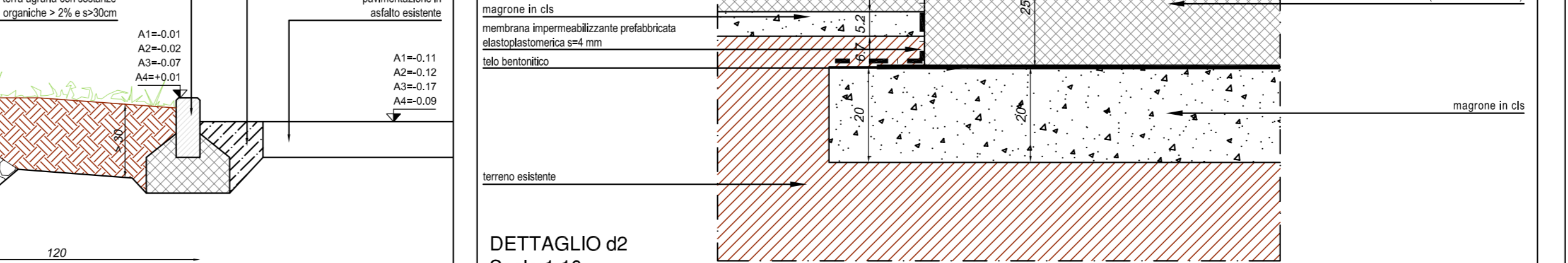
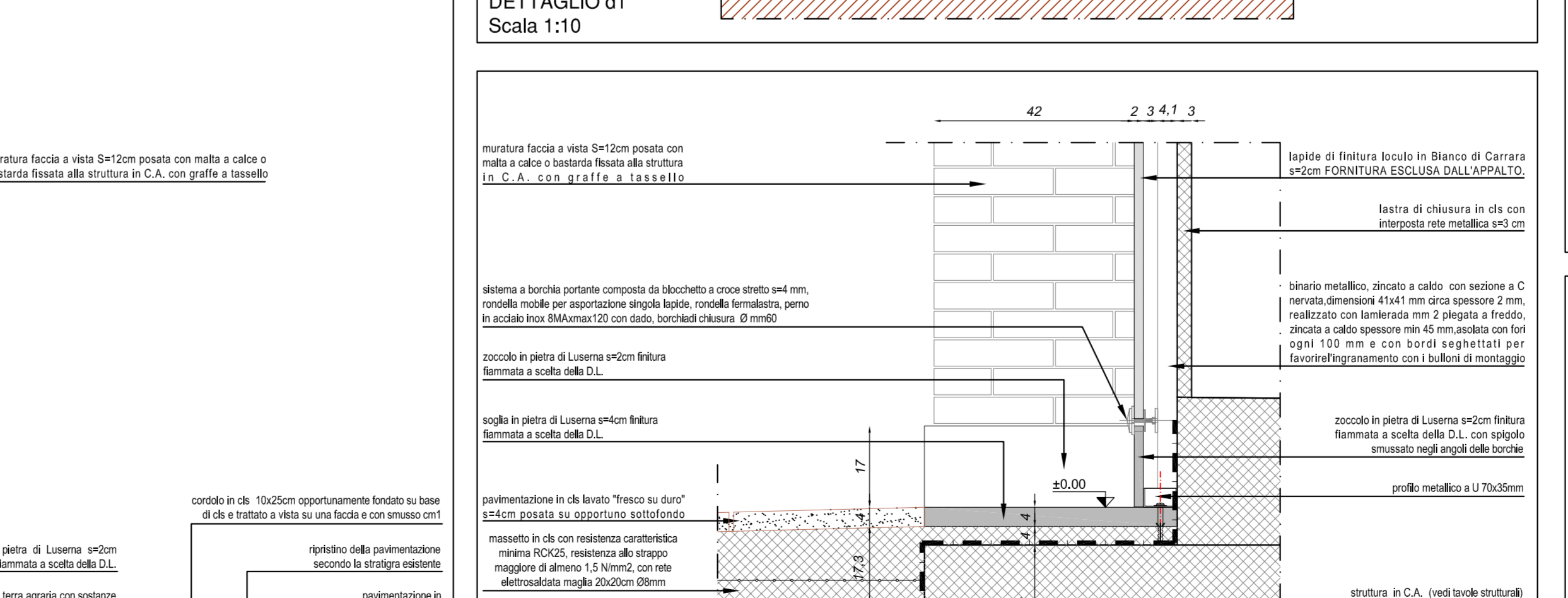
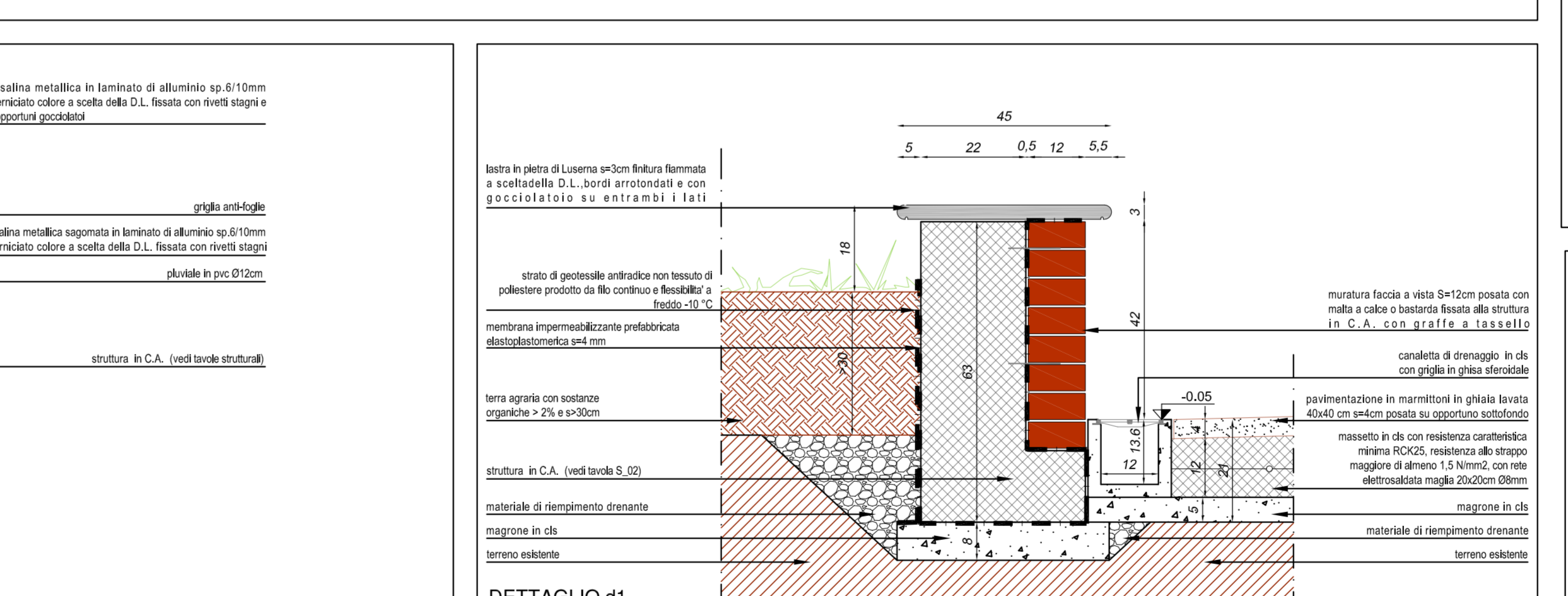
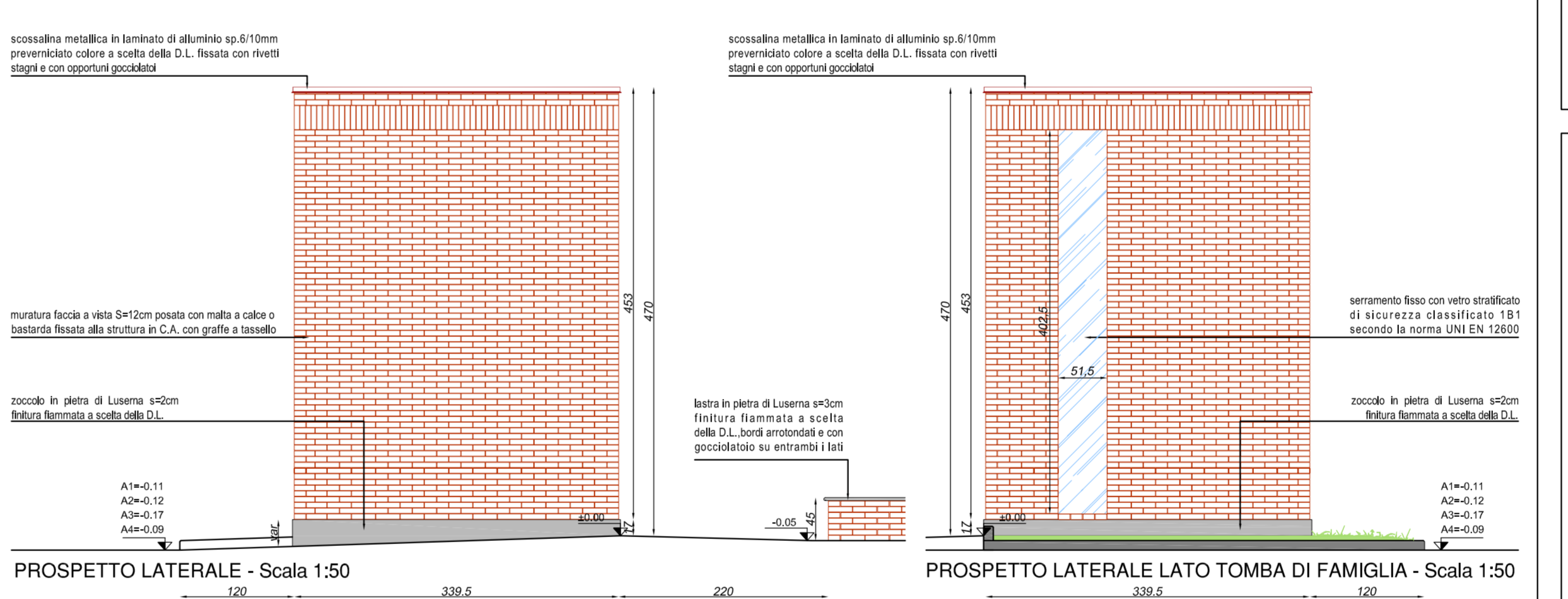
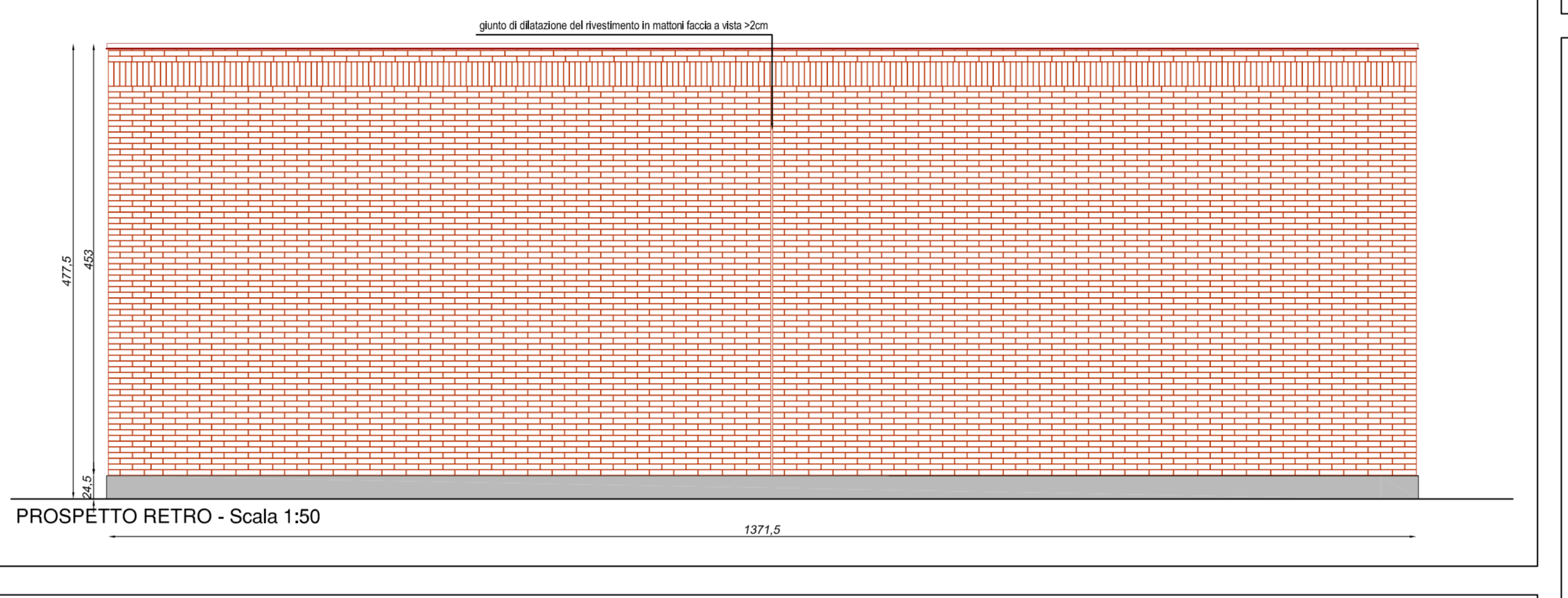
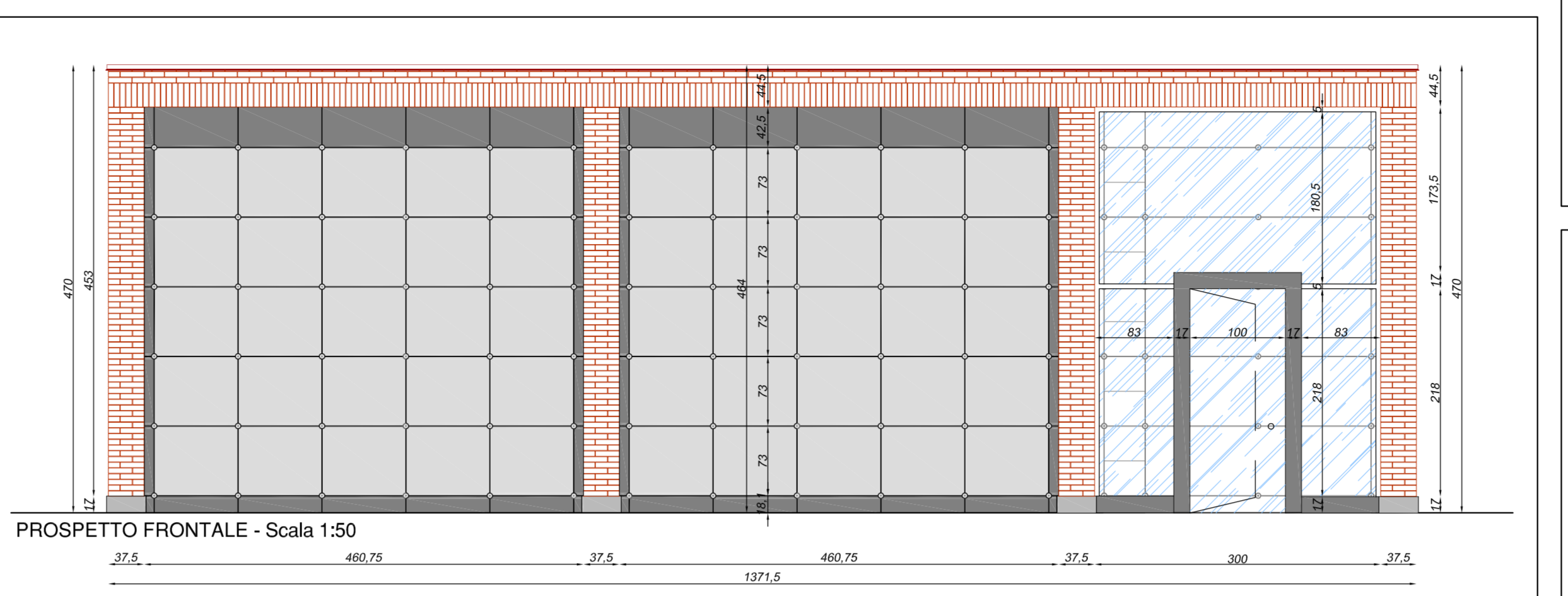
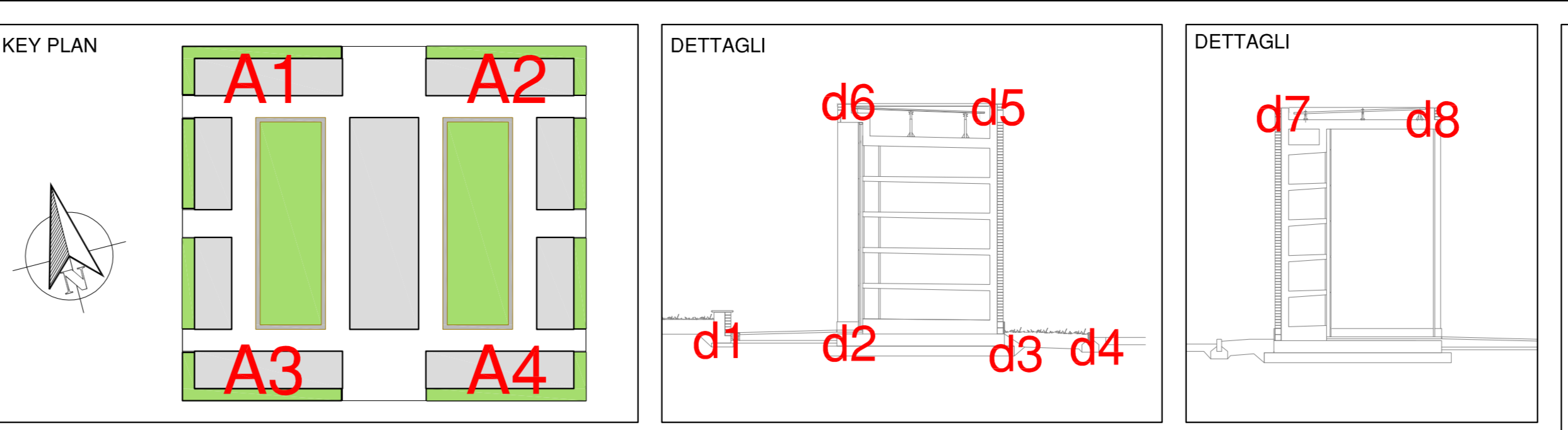
PIANTA - Scala 1:20

SEZIONE BB - Scala 1:20

PROSPETTO RETRO - Scala 1:50

PROSPETTO FRONTE - Scala 1:50

PROSPETTO LATERALE LATO TOMBA DI FAMIGLIA - Scala 1:50



N.B.: TUTTE LE MURATURE IN MATTONE DOVRANNO AVERE DEGLI ANCORAGGI METALLICI CON TASSELLO SECONDO LE PRESCRIZIONI DELLA NORMA DIN 1053 / 90 E SECONDO LO SCHEMA SOTTO RIPORTATO



N.B.: IL PROFILO DI FINITURA DEL COLMO IN LAMIERA D'ACCIAIO ZINCATO PREVENNICIATO DOVRA' ESSERE SAGOMATO SECONDO IL DISEGNO DELLA LASTRA DI COPERTURA E PROVVISIO DI RETE ANTINSETTO

Attenzione: tutte le misure riportate sul disegno sono da ritenersi puramente indicative e da verificare sotto la responsabilità dell'impresa esecutrice.

Attenzione: il presente elaborato è valido esclusivamente ai fini architettonici. Per la componente strutturale ed impiantistica occorre far riferimento agli elaborati tematici specifici.

Attenzione: nell'ambito dell'appalto sono incluse la fornitura e posa di n.2 targhettenidentificative in bronzo e di n.1 scala in alluminio a balconcino.

Attenzione: dovrà essere posta la massima cura nel posizionamento degli elementi metallici di fissaggio delle lastici per garantire la precisione del reticolo dei giunti con tolleranza massima di +/- 1 mm/ML sui lati, di +/- 1 mm per lo spessore e la differenza tra le diagonali dovrà essere inferiore a +/- 1,5mm/ML.

AFC Torino S.p.a.
via Belforte - C.so Milano, 153 - 10133 Torino

CITTA' DI TORINO
Cimitero Sassi

III AMPLIAZIONE Campo L

Progetto esecutivo realizzazione nuovi loculi

Blocco A
Scala 1:50 - 1:20 - 1:10

TAV A_03

rev. n.	data	primo emissione	oggetto revisione	redatto	verificato	approvato	da
01	17.08.2011			CAC			TAV_A03_Blocco_A.dwg