



CIMITERO PARCO COLLINA DELLA MEMORIA

***INTERVENTO DI MANUTENZIONE STRAORDINARIA CON
RIFACIMENTO DEL SISTEMA DI IMPERMEABILIZZAZIONE***

**SI AVVISA L'UTENZA CHE SONO IN CORSO I LAVORI DI MANUTENZIONE
STRAORDINARIA IN QUEST'AREA CON CHIUSURA AL PUBBLICO DELLE
ZONE RELATIVE AGLI SCOMPARTI**

da n. 119 a n. 125 compresi

da n. 307 a n. 313 compresi

da n. 509 a n. 516 compresi

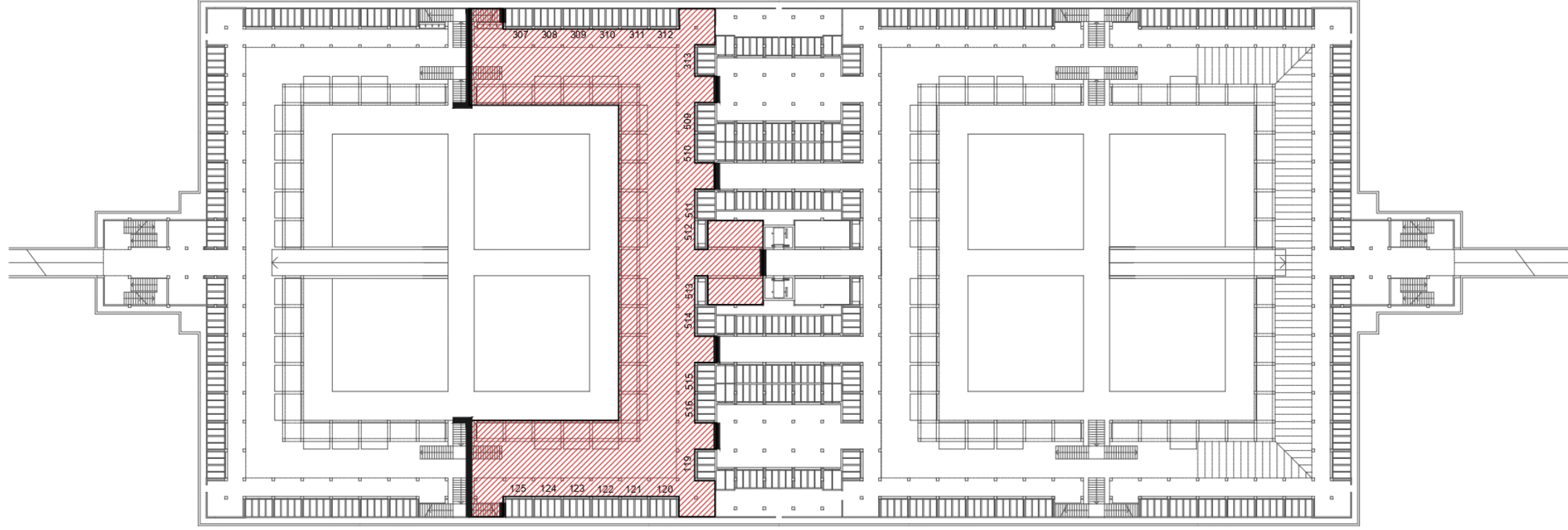
(vedi planimetria)

DATA PRESUNTA RIAPERTURA AREA 07.07.2023

ULTERIORI INFORMAZIONI : www.cimiteritorino.it

LATO
TERMOVALORIZZATORE

LATO VIA PANCALIERI



 AREA DI
CANTIERE

LATO VIA INGRIA

LATO VIA BERTANI
INGRESSO PRINCIPALE